

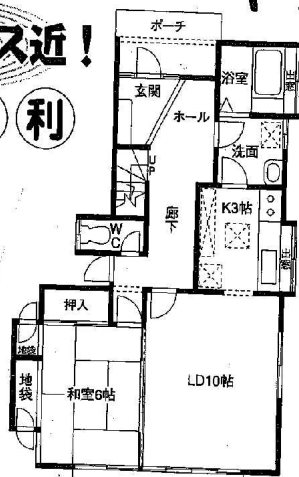
※案内書に少々違いが有るかもしれませんので、
現地をよくお確かめください。

やっぱり一戸建。

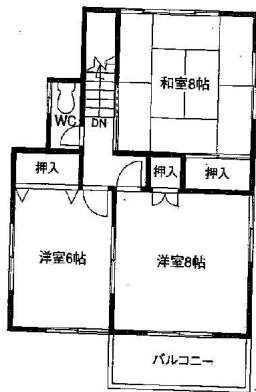


名岐バイパス近!

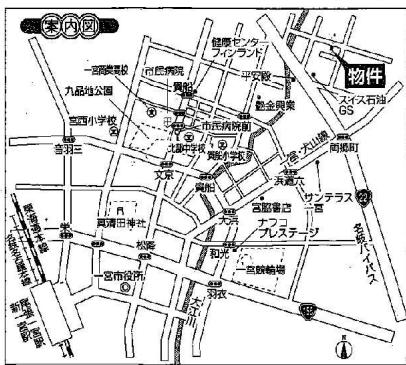
生活便利



1階平面図



2階平面図



物件種別	中古住宅					
階数	5K	ワンルーム	K	DK	LK	LDK
価格	¥1798 万円					
物件所在地	一宮市大字丹羽字古屋敷					
交通	バス乗車 名鉄バス「両郷町」停より徒歩 8分					
土地面積	139.13 m ² (42.08 坪) m ²					
建物面積	105.17 m ² (31.81 坪) m ²					
構造	木造2階建					
築年	平成3年2月新築					
土地権利	所有権					
都市計画	用途地域 住宅					
建ぺい率	60%					
容積率	200%					
引渡	即時					
設備	水、電気、ガス、トイレ、キッチン、エアコン、洗濯機、冷蔵庫、TV、カーペット、フローリング、クロス、壁紙、床、天井、照明、換気扇、防犯カメラ、セキュリティ、防音、遮音、防湿、防臭、防カビ、防虫、防鼠、防鳥、防雪、防雹、防風、防雨、防露、防霜、防凍、防凍害、防凍裂、防凍割、防凍破、防凍損、防凍傷、防凍死、防凍害、防凍裂、防凍割、防凍破、防凍損、防凍傷、防凍死					
角地	非角地					
備至	電気・都市ガス・上水道					
登録年月日	平成 年 月 日					
会員番号	[]					